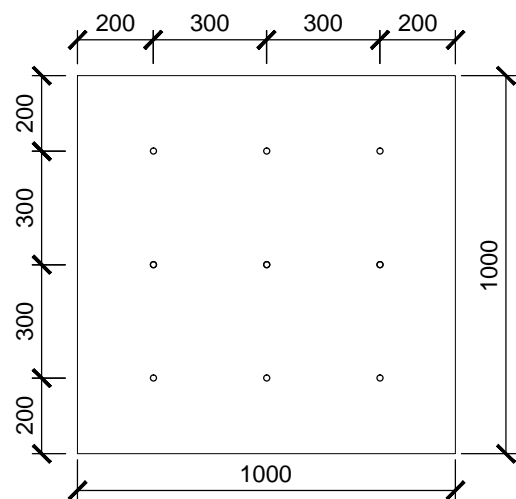
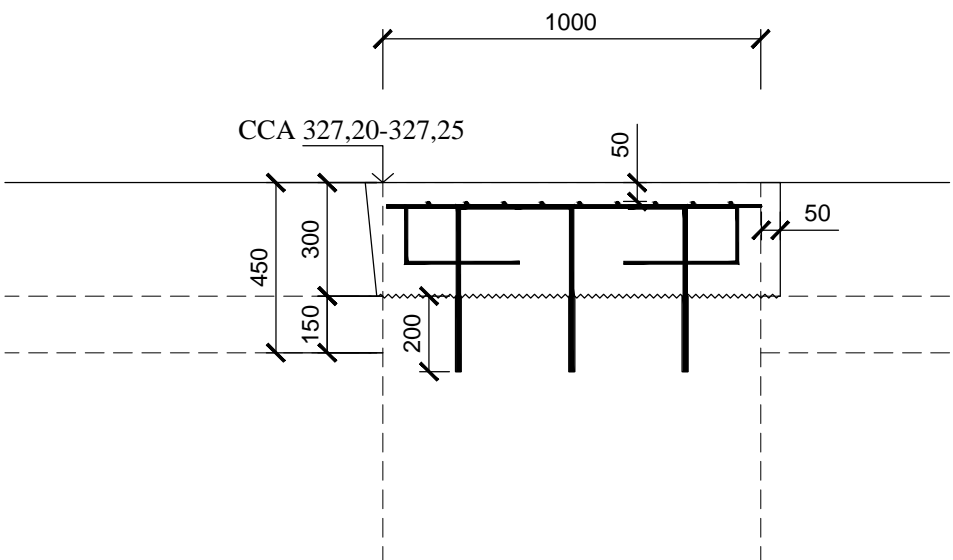


SITUACE KOTEVNÍCH  
PRVKŮ NA 1m<sup>2</sup>,  
M 1:20



PŘÍČNÝ ŘEZ  
M 1:20



DOBETONÁVKA PRAHU -  
SCHÉMA VÝZTUŽE

Poznámky:

NAVRHOVÁNO PODLE: ČSN EN 1992-1-1 (EUROKÓDŮ)  
BETON: C 25/30 XC4, XA2  
BETONÁŘSKÁ VÝZTUŽ:  
B 500B (ČSN 42 0139), ODPOVÍDÁ R 10 505 (ČSN 73 6206)  
B 500A  
KRYTÍ BETONÁŘSKÉ VÝZTUŽE: DLE ČSN EN 1992-2, 1991-1-1  
C<sub>nom</sub>: 50 mm  
C<sub>min</sub>: 40 mm

KOTEVNÍ PRVKY  
(K3) Ø R12/9ks/m<sup>2</sup>

(U2) SVAŘOVANÁ SÍŤ 8/100x8/100

(U1) Ø R10/300